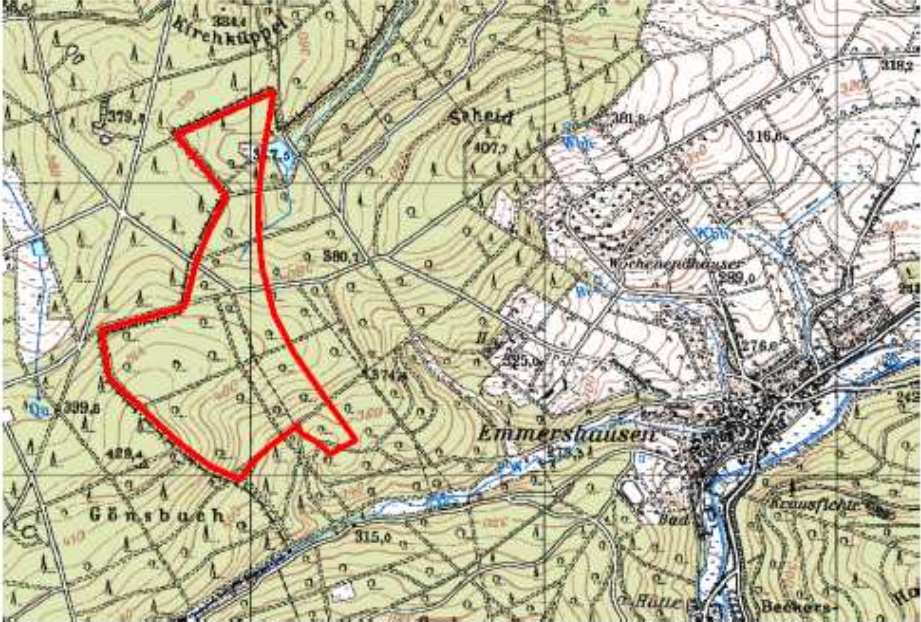
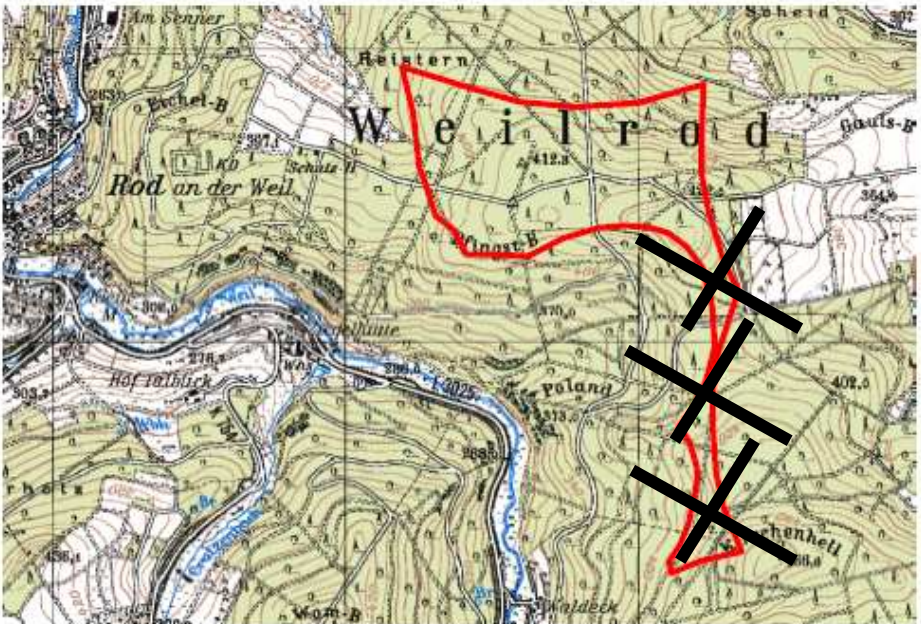


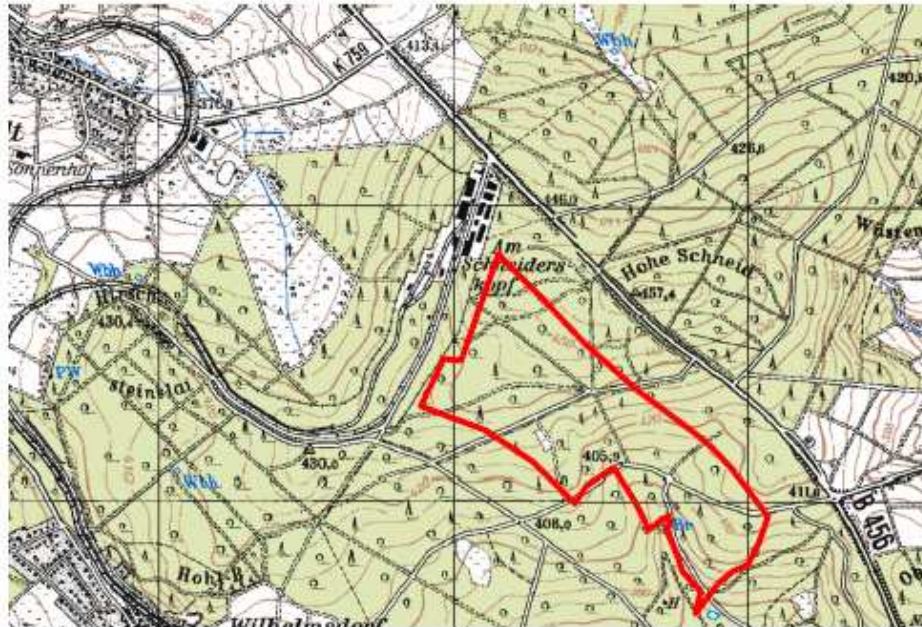
Windkraftvorrangstandorte Stand 13.4.2008



Weilrod  
westl. Emmershausen



Weilrod  
Pfungst-Berg



Usingen/Grävenwiesbach  
Am Schneiderskopf

plus Grenzstandort nach Karben, Vorbelastung aufgrund dortiger bestehender B-Planung und vorg. WKA